

NADA NOS PARA

MEMORIA 2021



CON



TENIDO



1

NADA NOS PARA
Nosotros

07



2

POTENCIAR CAPACIDADES
Formación

15



3

SER COMO TODOS
Independencia y ocio

25



4

UN DERECHO DE TODOS
Empleo

33



5

PIONEROS EN LO QUE IMPORTA

Acompañamiento terapéutico

51



6

COMPARTIMOS LA TRANSFORMACIÓN

Investigación y voluntariado

59



7

SOSTENIBILIDAD
Cuidamos el entorno

65



8

LO QUE NOS IMPULSA A SEGUIR

Cómo lo hacemos posible

73



9

PONEMOS MEDIOS
Comunicación

81



10

ORGULLOSOS

87

Supongo que os habrá llegado el chiste de:

-¿Qué tal el 2022?

-El mejor de la trilogía.

Pero haciendo este repaso de nuestra memoria 2021, en nuestro caso la segunda temporada no estuvo nada mal, pues además de Filomena y Ómicron, sumamos un terrible incendio. Pero como todo lo que nos está pasando en estos tiempos tan extraños que nos ha tocado vivir, acompañando la dureza de lo vivido, viene otra parte que nos hace crecer y ser mejores.

En el caso de nuestro incendio, unido a esa desolación inmensa de ver desaparecer todo delante de tus ojos, pues ni siquiera deja escombros, lo convierte en nada y se lo lleva todo, se positivó, como sucede en la magia de las fotografías, casi todo lo bueno que siempre discurre silencioso: lo que queremos nuestro lugar de trabajo, lo que queremos a nuestros compañeros, la red tan bonita de apoyos entre personas o entidades que es nuestra sociedad. Esto quedó tan claro por ejemplo en las lágrimas de todos los que nos agolpábamos delante de la entrada a nuestra sede mientras los bomberos hacían su labor, o en el compañerismo de todos echando una mano o en las infinitas llamadas de personas y entidades amigas que contactaron para tender una mano.

Y con eso nos quedamos, y de ahí sacamos fuerza e inspiración para la tarea tan preciosa que el incendio nos legó: construir unas nuevas naves de trabajo a la altura de las conquistas que han hecho las personas con discapacidad intelectual, unas nuevas instalaciones modernas y aún mejores que sean espejo de su valía.

Almudena Martorell Cafranga
Presidenta de la Fundación A LA PAR

2021

JUNTOS TRANSFORMAMOS LA SOCIEDAD



NADA NOS PARA





COMUNIDAD DE MAESTROS SOCIALES
Comunidad de Maestros

1 Nosotros

¿Cómo nació todo?

La Fundación A LA PAR inició su andadura en 1948, cuando su fundadora, Carmen Pardo-Valcarce, creadora también de UNICEF Madrid y mujer de inagotable empuje, promovió la construcción de un preventivo destinado a que los hijos de las personas enfermas que vivían en la leprosería de Trillo (Guadalajara) pudieran crecer en un entorno libre de la enfermedad. El edificio que entonces se construyó es el que actualmente alberga a nuestra Fundación. Así nació la Asociación Niño Jesús del Remedio, precursora de lo que ahora somos.

A Carmen la sucedió su hija Rosario Cavestany, que capeó los años en los que la lepra estaba desapareciendo y decidió emprender nuevos rumbos. Así, en 1990, creó la Fundación Carmen Pardo-Valcarce, y poco después dio las riendas a su hija, Carmen Cafranga.

Bajo la presidencia de Carmen la Fundación mantuvo un crecimiento constante, situándose entre las más importantes del país en lo que atención a personas con discapacidad se refiere.

En la actualidad es su hija, Almudena Martorell, la presidenta. Su capacidad y preparación están haciendo que la Fundación alcance cotas cada vez más altas.

Una saga familiar de, hasta ahora, cuatro mujeres.

En junio de 2017, la Fundación cambia su denominación y pasa a llamarse Fundación A LA PAR. Un nuevo nombre, más breve, que encaja con la misión que desarrolla y el ideal por el que lucha cada día: que las personas con y sin discapacidad, avancemos juntas, al mismo tiempo, con los mismos derechos, sin distinción: A LA PAR.

Hoy, el legado de Carmen Pardo-Valcarce sigue intacto en sus propósitos de solidaridad y compromiso con los menos favorecidos, y su crecimiento durante estos casi 75 años ha llevado a que la Fundación se sitúe como un referente en su actividad tanto a nivel nacional como internacional.



FUNDACIÓN
ALAPAR
 Juntos transformamos la sociedad

Nuestro propósito y visión



PROPÓSITO

Trabajamos por las personas con discapacidad intelectual por sus derechos y participación en nuestra sociedad, diseñando apoyos donde encuentran barreras.



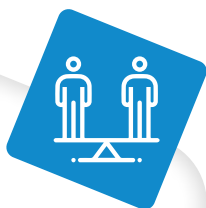
VISIÓN

Continuar siendo referente y generador de transformación social en el ámbito de la discapacidad intelectual por:

- ▶ El valor y resultados de los servicios y soluciones aportadas.
- ▶ La plenitud y felicidad de las personas con las que trabajamos y sus familias.
- ▶ El desarrollo de los profesionales.
- ▶ La creatividad e innovación.
- ▶ La excelencia en la gestión.
- ▶ El apoyo incondicional al desarrollo sostenible y social.



Compartimos unos valores



JUSTICIA E IGUALDAD

- ▶ Derechos fundamentales iguales para todos, redistribuyendo oportunidades.
- ▶ Gestión ética, coherente y transparente.
- ▶ Con especial apoyo a las personas con menos recursos económicos.



SOLVENCIA Y EMPRENDIMIENTO

- ▶ Participación plena de las personas con discapacidad intelectual haciendo nuestra sociedad más sostenible.
- ▶ Actividades y estructura diseñadas desde una perspectiva de sostenibilidad, velando por su capacidad de generación de recursos propios.



DIVERSIDAD

- ▶ Diversidad como fuente de riqueza.
- ▶ Plantilla diversa y gran representación de trabajadores con discapacidad.



Dña. Almudena Martorell Cafranga
(PRESIDENTA Y PATRONA FAMILIAR)



Dña. María Luisa Basa Maldonado
(SECRETARIA Y PATRONA FAMILIAR)



D. Juan Martorell Sáenz de la Calzada
(PATRONO FAMILIAR)



D. Ricardo Cendán Lasheras
(PATRONO FAMILIAR)

PATRONATO

ESTOS VALORES COMO ORGANIZACIÓN, SE ENCARNAN EN LAS PERSONAS A TRAVÉS DE LOS SIGUIENTES VALORES PERSONALES:



IDEALISMO

- ▷ Visión y lucha por un mundo mejor
- ▷ Compromiso
- ▷ Defensa de la dignidad de las personas



ÉTICA

- ▷ Cumplimiento normativo
- ▷ Transparencia
- ▷ Credibilidad



DIVERSIDAD

- ▷ Creatividad y apertura
- ▷ Respeto por la diferencia



EMPRENDIMIENTO

- ▷ Iniciativa
- ▷ Innovación
- ▷ Pasión
- ▷ Sostenibilidad



BUEN ROLLO

- ▷ Alegría
- ▷ Puertas abiertas
- ▷ Espíritu cooperativo



EJEMPLARIDAD

- ▷ Vehículo de valores
- ▷ Transformador social
- ▷ Referente



Dña. María Aguilar Urquijo



Dña. María Luisa Merino Enseñat



Dña. María Victoria Rodríguez Arce



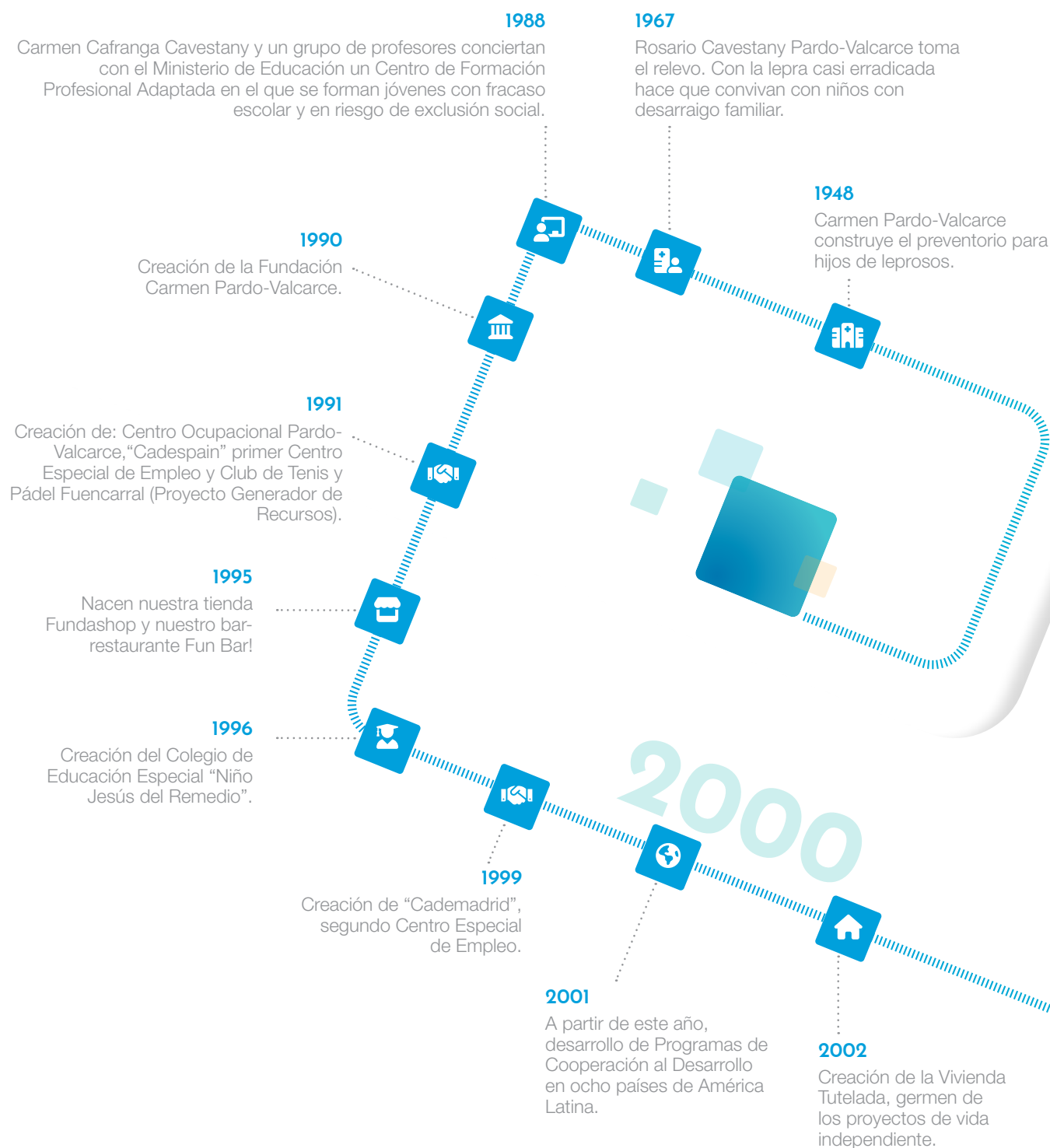
D. Tomás Lorenzo Varela

(DELEGADO ELECTO DE LOS TRABAJADORES DE CEE)

PATRONATO

Un compromiso firme a través de los años

En Fundación A LA PAR llevamos casi 75 años acompañando a las personas más vulnerables para promover sus capacidades y transformar con ello la sociedad en la que todos vivimos. Día a día, hemos evolucionado sin perder nuestra esencia. Creciendo y creando juntos. Apostando por todos y cada uno. Mirando siempre hacia el futuro.



ALAPAR COMPASS

Nace COMPASS - Proyecto de formación para el desarrollo pre-laboral

2021

2020

Ejemplo de superación en la pandemia Covid-19.



2019

Apertura RODILLA.



2018

70 aniversario.



2017

Cambio de nombre:
Fundación A LA PAR.



2016

Graduación de la primera promoción de CAMPVS.



2013

Nace CAMPVS -proyecto de educación integral de posgrado de 3 años de duración

2013

Apertura Fundaland, parque de ocio infantil inclusivo.



2010

Creación de la Unidad de Atención a Víctimas con Discapacidad Intelectual (UAVDI).



2011

Primera vivienda independiente



2011

Nace La Huerta de Montecarmelo.



2005

Creación de la Oficina de Empleo.



2005

Creación del Centro de Día DIEM (atención a personas con discapacidad intelectual que presentan problemas de salud mental).



2007

Inclusión en la Business Guide 2007 creada por Naciones Unidas y siendo una de las 85 ONGs del mundo (solo 2 españolas) de mayor confianza para formar alianzas con empresas.

2006

Creación de "Las Higueras del Tambor", tercer Centro Especial de Empleo.



POTENCIAR CAPACIDADES





2

Formación

Ámbitos Formativos

En la Fundación A LA PAR creemos que dentro de cada persona hay mucho talento por descubrir. Por eso nos ocupamos de que nuestros alumnos con discapacidad intelectual tengan acceso a una formación completa y especializada desde los 12 años y hasta el momento en que puedan incorporarse al mercado laboral. Paso a paso, ellos aprenden a valerse por sí mismos y nuestra sociedad se hace más rica y diversa. Se transforma.

ALAPAR
COLEGIO

COLEGIO DE
EDUCACIÓN
ESPECIAL
(DE 12 A 21 AÑOS)

ALAPAR
CAMPVS
FORMACIÓN POS-OBLIGATORIA

CAMPVS
(FORMACIÓN
POS-OBLIGATORIA)

1. Competencias personales, sociales y profesionales
2. Especialización del perfil profesional y sector deseado
3. Prácticas en empresas ordinarias y proyecto de vida autónoma

COMPASS
(FORMACIÓN
POS-OBLIGATORIA)

ALAPAR
COMPASS

Una respuesta formativa pionera para las personas con discapacidad intelectual con necesidades de apoyo de intensidad limitada, y que por tanto requieren un recorrido formativo más específico para optar a un futuro profesional.

INVESTIGACIÓN Y
FORMACIÓN PARA
PROFESIONALES

CENTRO
OCUPACIONAL
- TALLERES

Jardinería y
Huerta
A LA PAR



Carpintería
y pintura
industrial



Pintura
decorativa



Chuches



Manipulados



Imprenta



Mecánica
básica y lavado
de coches



Clasificación,
limpieza y
mantenimiento



Filatelia



Colegio de educación especial

DONDE TODO EMPIEZA

En el Colegio A LA PAR nuestros alumnos se forman entre los 12 y 21 años. Trabajamos un numeroso grupo de profesionales cualificados con una gran vocación y experiencia por la labor que desarrollamos. Nuestro objetivo es potenciar al máximo tanto las capacidades intelectuales como las habilidades que les permitan a nuestros alumnos ser autónomos y prepararse para su incorporación al mundo laboral.

Todos los alumnos del colegio cuentan con un dispositivo para trabajar on line y han recibido la formación necesaria para hacerlo de manera autónoma.

El colegio ha implementado la plataforma de formación Microsoft TEAMS y nos estamos preparando para ser competentes digitalmente. Contamos con correo corporativo y con las herramientas tecnológicas que necesitamos para cada clase y / o taller.

Hemos realizado actividades con otras instituciones, empresas y servicios de manera telemática y presencial algunas son: Ayuntamiento de Madrid, Comunidad de Madrid, EMT, Metro Madrid, Centro de Medio Ambiente de Montecarmelo, Fundación Ibercaja,...

Se ha mantenido el plan de actividades comunes en las que participamos todos. Las hemos compartido on line o presencialmente según las condiciones sanitarias de cada momento: Día de las buenas Costumbres, Día contra la Violencia de Género, Día de la Discapacidad, Fiesta

de Navidad, Jornada por la Paz, Concurso de relatos, Fiesta de San Isidro... Os animamos a visitar nuestro blog para conocer cómo lo hemos hecho, ya que se han realizado: 14 actividades comunes a todo el centro, 54 actividades con otras entidades (colegios, ONG, empresas, entidades públicas y privadas) y 35 actividades propias. www.colegioalapar.blogspot.com

También hemos continuado con las prácticas en empresa y los proyectos de trabajo que nos acercan al mundo del empleo y a las responsabilidades de la vida adulta.

42 alumnos han realizado con éxito sus prácticas en empresas. De los cuales a 4 les han ofrecido ofertas de empleo.

Destacamos especialmente por su envergadura y trascendencia la conclusión del proyecto Erasmus + "Inclusión a través del arte" con un colegio italiano: el liceo Classico Euclide. La exposición final de este proyecto en el aula Compass ha contado con más de 500 visitas y el vídeo "Tú y yo" en el que participamos más de 123 personas, está teniendo una gran repercusión mediática en medios de comunicación.

Todas estas actividades y recursos se han hecho con un gran esfuerzo de todos: familias, personal del colegio, alumnos y profesores. Pero también gracias a la Asociación de Padres, la Consejería de Educación y Juventud de la Comunidad de Madrid y por supuesto, nuestra Fundación.



curso
2020-2021

Nuestra canción coral "Tú y Yo", ha sido todo un éxito. Por un lado, sólo en Youtube ya alcanza casi las **14.000 visualizaciones**, y además ha sido premiada en dos festivales audiovisuales



185
ALUMNOS
(12-21 AÑOS)



Erasmus+

CONSEJERÍA DE EDUCACIÓN

Comunidad de Madrid



Centro ocupacional

FORMACIÓN PARA EL EMPLEO

Existen vocaciones que solo se despiertan poniéndose manos a la obra. En el Centro Ocupacional de la Fundación A LA PAR ofrecemos esa oportunidad. Es aquí donde jóvenes con discapacidad intelectual entran en contacto, muchos por primera vez, con las técnicas de la que podría ser su profesión en el futuro. El primer paso es conocer las preferencias naturales de nuestros usuarios: explorar y descubrir qué actividades les motivan y cuáles figuran entre sus habilidades y/o puntos fuertes.

El siguiente es volcar todo ese talento en un oficio: pintor, carpintero, impresor, horticultor... Por eso en nuestro Centro Ocupacional ofrecemos una atención integral que incluye programas de habilitación ocupacional y de ajuste personal y social además de aprender a trabajar en equipo.

Y todo, sin prisas. Nuestro ritmo es el del propio usuario: solo cuando se siente preparado y con el ritmo y las destrezas necesarias, le animamos a dar ese paso adelante hacia el mercado laboral.

16

MEDIA PLAZAS
PRIVADAS
OCUPADAS

145

MEDIA PLAZAS
CONCERTADAS
OCUPADAS

4

USUARIOS

DE CENTRO OCUPACIONAL
SE HAN INCORPORADO
AL MERCADO LABORAL



CENTRO
CONCERTADO



Unión Europea
Fondo Social Europeo
"El FSE invierte en tu futuro"



Comunidad
de Madrid

Dirección General de Atención
a Personas con Discapacidad
CONSEJERÍA DE FAMILIA,
JUVENTUD Y POLÍTICA SOCIAL



CAMPVS

UN PUENTE HACIA EL EMPLEO

La formación posobligatoria es una vía de desarrollo personal, social, digital y profesional indispensable para cualquier joven. La Fundación A LA PAR da sentido también a su propósito en esta fase de tránsito de la infancia a la vida adulta, diseñando apoyos donde los jóvenes con discapacidad intelectual encuentran barreras.

CAMPVS ha formado ya a casi 300 jóvenes en sus 9 promociones. Sus trayectorias han seguido caminos muy diversos: inserción laboral, obtención de plaza en empleo público, continuidad de la formación, independencia familiar, etcétera.

El proyecto cuenta con un conjunto de asignaturas, talleres y programas formativos que acompañan a cada joven con discapacidad intelectual en su proceso de madurez y de inserción socio-laboral, meta final de CAMPVS.

En este 2021, han sido 114 estudiantes los que han pasado por CAMPVS, por primera vez en equilibrio al 50% en cuanto a hombres y mujeres.

Su nivel de empleabilidad ha aumentado un 57,7% en la promoción que se ha graduado en junio de 2021, comparando este dato con el obtenido cuando entraron en el proyecto, 3 años antes.

La participación activa de las empresas es el sello distintivo de CAMPVS. Más de 60 charlas formativas (Master Class) y visitas prácticas a entornos laborales en 2021, hace que los estudiantes tomen contacto con la realidad profesional de primera mano, lo que unido a sus 6 meses de prácticas y al programa de mentoring personalizado, en el que han participado 71 voluntarios mentores en este pasado año, ofrecen una experiencia educativa competitiva y de calidad en los perfiles técnicos de Comercio, Administración y Hostelería.

La irrupción de la modalidad online tanto para la formación como para el área profesional, se ha convertido en una oportunidad de aprendizaje para nuestros estudiantes, que se forman como profesionales del futuro también en las áreas digitales, y en una vía más de acceso para la participación de las empresas, a través de Master Class online y de sesiones de mentoring telemáticas.

Un año más, las empresas colaboradoras hacen posible que CAMPVS sea una realidad, creyendo en la diversidad como fuente de riqueza y sumando su potencial como parte imprescindible de CAMPVS:



PROGRAMAS DE ESPECIALIZACIÓN






+70
MENTORES DE
EMPRESA



82
ACCIONES
FORMATIVAS
de la mano de
expertos



114
ALUMNOS
durante todo 2021



+57,7%
NIVEL DE EMPLEABILIDAD

COLABORADORES PRINCIPALES



PARTNER ACADÉMICO ASOCIADOS



Compass

Es un proyecto desarrollado por la Fundación A LA PAR con el apoyo de BNP- PARIBAS.

COMPASS ofrece una respuesta formativa pionera a las personas con discapacidad intelectual con necesidades de apoyo de intensidad limitada, y que requieren un recorrido formativo más específico para optar a un futuro profesional.

Pretende ser el nexo entre la finalización de la etapa educativa y el acceso al empleo, ofreciendo los apoyos que cada persona pueda requerir para seguir creciendo, seguir desarrollándose y seguir aprendiendo.

La duración del proyecto es de dos cursos ampliables a un tercero a través de una formación individualizada, con apoyo y atención familiar.

Durante la formación se potencia el desarrollo neuropsicológico y la estimulación de procesos cognitivos basándose en las TIC's y en el uso de ordenadores táctiles.

Compass también ofrece oportunidades de prácticas, experiencias pre-laborales y un acercamiento a perfiles profesionales relacionados con el cuidado del medio ambiente y la atención a personas.

Por último, y en aras a lograr la máxima autonomía, Compass también ofrece un programa de vida independiente con entrenamiento en vivienda real y fines de semana de pernocta y respiro familiar. Todo ello, con apoyo psicosocial, práctica deportiva y ayuda bidireccional con animales.



25
ALUMNOS

DURANTE
TODO
2021



BNP PARIBAS



SER COMO TODOS





3 Independencia y ocio

Independencia y ocio

Lo normal es ser independiente. Tener tu vida, tus amigos, tu familia. Y disfrutar de todo ello al máximo. Algo que parece tan elemental, a menudo no lo es tanto para una persona con discapacidad intelectual. Pero aquí, entre todos, lo hacemos posible.

En la actualidad, más de una veintena de personas viven ya de manera independiente gracias a los programas de la Fundación A LA PAR, aprendiendo cada día a convivir, a desenvolverse, a disfrutar del ocio y a superarse en sus aficiones, con especial énfasis en el deporte.

VIVIR: PROYECTOS DE VIDA INDEPENDIENTE

- ▶ Vivienda de entrenamiento
- ▶ Viviendas supervisadas
- ▶ Vivienda tutelada



SUPERARSE: CLUB DEPORTIVO

19 modalidades deportivas

2 Campeones



FINES DE SEMANA DE CONVIVENCIA



DISFRUTAR: FUNDAPLAN

La oportunidad de disfrutar de un ocio inclusivo, variado y sobretodo, divertido.

Proyectos de vida independiente

EN CASA SE ES MÁS FELIZ

Y las personas con discapacidad intelectual no son la excepción. Muy al contrario, imaginar y construir una vida independiente puede llegar a ser, en este caso, no solo emocionante sino enormemente beneficioso en términos de autoestima, autonomía y bienestar.

En A LA PAR contamos con un amplio servicio de apoyo para acompañar a las personas con discapacidad en su camino a una vida independiente, a una vida elegida.

► Vivienda de Entrenamiento.

Aquí es donde empieza todo: se aprenden habilidades básicas necesarias para una vida autónoma, convirtiéndose en un proceso de aprendizaje y en una experiencia real de vivir fuera de casa.

► Viviendas con Apoyo.

Es un paso más allá: viviendas comunitarias, compartidas o individuales, en dónde las personas con Discapacidad Intelectual viven de forma independiente, recibiendo un apoyo personalizado por parte de un profesional. Ellos son los protagonistas y los que diseñan sus vidas. Eligen dónde, cómo y con quién quieren vivir.

► Vivienda Tutelada.

Vivienda situada en la propia fundación y que se ha convertido en el hogar de 12 personas, aquí se respira un ambiente hogareño y de ilusión. Desde A LA PAR, se trabaja para el empoderamiento de las personas que viven en este piso, apoyándoles para que puedan lograr sus objetivos vitales.

20



PERSONAS FORMADAS EN LA VIVIENDA ENTRENAMIENTO (por la situación epidemiológica no se han podido llevar a cabo todas las promociones)

4,6

DE 5

Encuesta de satisfacción con el servicio

30



PERSONAS INDEPENDIZADAS EN VIVIENDAS CON APOYO

13

personas independizadas en 2021

4,3

DE 5

Encuesta de satisfacción con el servicio

12



PERSONAS ATENDIDAS EN VIVIENDA TUTELADA

4,3

DE 5

Encuesta de satisfacción con el servicio



Dirección General de Atención a Personas con Discapacidad
CONSEJERÍA DE POLÍTICAS SOCIALES,
FAMILIAS, IGUALDAD Y NATALIDAD



Fundaplan

FUNDAPLAN:

El ocio tiene un papel muy importante en la vida de todas las personas, es considerado un derecho y una forma de expresión de la libertad de cada individuo. Desde FUNDAPLAN se promueve un ocio inclusivo, variado y divertido para las personas con discapacidad intelectual.

58

NÚMERO DE PARTICIPANTES

69

NÚMERO DE ACTIVIDADES DE OCIO LLEVADAS A CABO

Por la situación epidemiológica el programa dio comienzo en el mes de mayo.

FINES DE SEMANA DE CONVIVENCIA:

Un fin de semana en la vivienda de entrenamiento con actividades de ocio y convivencia.

Una oportunidad que permite, a su vez, a los principales cuidadores de las personas con discapacidad conciliar vida personal, social y familiar.

48

NÚMERO DE PARTICIPANTES

12

FINES DE SEMANA REALIZADOS



Club deportivo

SEGUIMOS AFRONTANDO RETOS

Este año ha supuesto un gran desafío para nuestros deportistas, los cuales se han tenido que adaptar lo mejor posible a la nueva normalidad y los cambios en la rutina que supone convivir con la Covid-19. A pesar de eso, progresivamente se han ido incorporando a sus entrenamientos y han participado en las actividades y competiciones organizadas por las distintas entidades y federaciones.

Nuestro club deportivo continúa fomentando la práctica de actividad física y deporte en todos los ámbitos. Seguimos diseñando actividades **recreativas**, ofreciendo a nuestros deportistas la posibilidad de disfrutar de un **ocio activo** a través de la práctica de modalidades tales como escalada, marcha nórdica, rugby, surf y esquí. Potenciamos el **deporte de base** a través de nuestras **escuelas deportivas**, en las que más de 160 deportistas practican actividad física adaptada de forma habitual, al menos 2 veces por semana, incorporando estos hábitos saludables a su vida diaria. También, desarrollamos el **deporte de competición**, participando tanto a nivel autonómico como nacional en los eventos deportivos de mayor relevancia. Incluso, en el ámbito internacional destacamos la participación de algunos deportistas en Campeonatos Europeos y Mundiales de Atletismo, así como la presencia de Deliber Rodríguez en los Juegos Paralímpicos de Tokio 2020.

Por último, señalamos en el año 2021 nuestro **Club Deportivo** cumple **20 años** y junto a nuestra embajadora **Ruth Beitia**, nos sentimos con más energía y ganas que nunca de seguir trabajando a través del deporte por los derechos de las personas con discapacidad intelectual y su participación en nuestra sociedad.



PRIMER PUESTO EN EL RANKING NACIONAL DE CLUBES (categoría Competición) de la Federación Española de Deportes para Personas con Discapacidad Intelectual (FEDDI)



DISCIPLINAS DEPORTIVAS

19

240



DEPORTISTAS EN EL CLUB



PARTICIPACIÓN EN EVENTOS Y ACTIVIDADES

66





¡CAMPEONES!

▶ DIONIBEL RODRÍGUEZ

- 🏊 Subcampeón de Europa en 400M
- 🏊 Tercero de Europa en 200M (Pista Cubierta)

▶ DELIBER RODRÍGUEZ

- 🏊 Campeón del Mundo en 400M y Subcampeón del Mundo en 4x100M al Aire Libre.
- 🏊 Diploma Paralímpico en los Juegos Paralímpicos Tokio 2021 (4º puesto en 400M)



ACTIVIDADES

- ▶ V Curso de Esquí A LA PAR – Coadecu (Astún).
- ▶ Campeonato de España de Pádel (Valencia).
- ▶ Semana de Formación y Campeonato de España de Esquí Alpino (Granada).
- ▶ Campeonato de Europa en Pista Cubierta (Francia).
- ▶ Rutas de Mountain Bike y cursos de mecánica básica de bicicletas.
- ▶ Campeonato de Europa de Atletismo Paralímpico (Polonia).
- ▶ Campeonato de España de Natación (Torrevieja).
- ▶ Campeonato de España de Fútbol Sala (Cartagena).
- ▶ VI Torneo de Tenis Special Olympics España en la Rafael Nadal Academy (Manacor).
- ▶ Campeonato del Mundo de Atletismo (Polonia).
- ▶ Juegos Paralímpicos de Tokio 2021.

EMPRESAS COLABORADORAS:



UN DERECHO DE TODOS





4

Empleo

Empleo

UN DERECHO DE TODOS

Pocas actividades nos hacen sentirnos más útiles y refuerzan nuestra autoestima e independencia como individuos como el desempeño de un trabajo. Por eso, uno de los pilares más sólidos de Fundación A LA PAR es y ha sido siempre el empleo.

El trabajo es la llave para una vida digna e independiente y construye nuestra identidad social.

En Fundajobs, uno de los ejes fundamentales es promover y favorecer el empleo de las personas con discapacidad intelectual y contribuir a la mejora de sus condiciones personales y laborales a través de la formación pre-laboral y la formación técnica y profesional.

Estamos focalizados en lograr la participación plena en el mercado laboral de las personas con discapacidad intelectual.

Asimismo, en nuestros Centros Especiales de Empleo de Iniciativa Social, son ya **más de 165** los **trabajadores con discapacidad intelectual** que desempeñan su labor con máxima profesionalidad y cuidado de todos los detalles para hacer un producto excelente.

Todo para seguir demostrando que, con los apoyos necesarios, las personas con discapacidad pueden trabajar como todas las demás.

173
INSERCIONES

FUNDAJOBS

+1000
CONTRATACIONES
DESDE 2008

165
TRABAJADORES CON
DISCAPACIDAD

EMPLEO
PROTEGIDO

2

CENTROS ESPECIALES DE
EMPLEO DE INICIATIVA
SOCIAL: CADEMADRID
Y LAS HIGUERAS DEL
TAMBOR



Fundajobs

OFICINA DE EMPLEO

Nuestro servicio de empleo nace en 2007 con el fin de promover la inserción laboral de las personas con discapacidad intelectual, desarrollando sus destrezas y mejorando su empleabilidad.

Somos Agencia de colocación de la Comunidad de Madrid desde 2014 y Centro de formación autorizado para impartir certificados de profesionalidad desde 2018.

El apoyo que ofrecemos es, fundamentalmente, a dos niveles:

- ▶ **Formar para incluir.** Un programa en el que se aprende haciendo. De manera práctica y dinámica. Nuestros certificados de profesionalidad, tienen carácter oficial, validez en todo el territorio nacional y son expedidos por el SEPE y el órgano competente de la Comunidad de Madrid.
- ▶ **Empleo con apoyo.** Orientación y acompañamiento individualizado a cada trabajador con discapacidad intelectual para facilitar su adaptación social y laboral en el entorno de trabajo.

Para aquellas empresas que deben cumplir la Ley General de derechos de las personas con discapacidad y de su inclusión social, desde nuestro servicio de intermediación laboral, analizamos las necesidades de las empresas y ofrecemos las soluciones que mejor se adaptan a su actividad.

En el año 2021 se ha recuperado el ritmo de inserciones que registrábamos antes del estallido de la pandemia COVID-19, **superando los datos de 2019 y duplicando los registros de 2020**, con un total de **173 inserciones**.

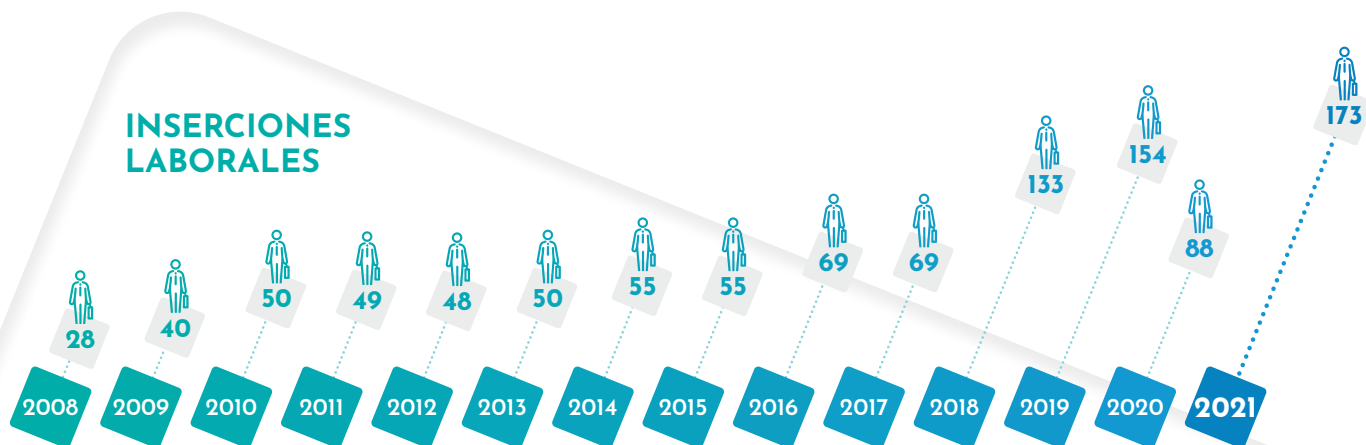
Si atendemos a los perfiles profesionales, siguen en cabeza las ofertas de limpieza y de auxiliares en el sector servicios. En paralelo, disminuyen, como viene ocurriendo desde el comienzo de la COVID-19, los que hasta 2019 habían sido los puestos tradicionalmente más favorables para la contratación de profesionales con discapacidad intelectual, como el de auxiliar administrativo.

Otro de los retos pendientes era el de disminuir la brecha digital que situaba a las personas con discapacidad intelectual en una posición de doble vulnerabilidad. En este sentido, durante 2021 siguió cobrando protagonismo la formación online a través de nuestra plataforma LMS, como complemento a las clases de carácter presencial. Un avance que desde Fundajobs A LA PAR celebramos por la gran acogida que ha tenido entre los usuarios que una vez más han demostrado su gran capacidad de adaptación al cambio superando las expectativas previstas.

También ha sido decisivo en esta recuperación progresiva del volumen de inserciones, el creciente compromiso del sector público-privado. En el último trimestre de 2021, la Consejería de Familia, Juventud y Política Social de la Comunidad de Madrid y el Fondo Social Europeo (FSE) han renovado su confianza en A LA PAR para la gestión de su proyecto Aemplea.

Por su parte, Fundación ONCE o ENAIRE, principal proveedor de servicios de navegación aérea y de información aeronáutica en España, también han renovado su apuesta por los servicios formativos de Fundación A LA PAR, financiado 2 proyectos para el 2022 que incentivan, a través de la formación prelaboral, la empleabilidad de la población activa con discapacidad intelectual, su reciclaje profesional y el acceso a un puesto de trabajo.

El empleo público también ha sido esencial en esta recuperación y se ha consolidado en 2021 como objetivo prioritario de la Fundación A LA PAR, a través de sus programas especializados de **Preparación de Oposiciones**. Un área que ha formado durante 2021 a 104 personas con discapacidad intelectual con vocación de acceder a diferentes puestos de la Administración y convertirse en servidores públicos, para las que A LA PAR desde su experiencia, ha impartido clases personalizadas en grupos reducidos. **5 plazas**, de las 29 convocadas por el Ayuntamiento de Madrid en 2021, **han sido ganadas por nuestros opositores**.



Este 2021 en Fundajobs de la Fundación A LA PAR, a pesar de la COVID-19, hemos duplicado los registros de 2020

173
INSERCIÓNES
Laborales

471
PERSONAS
ATENDIDAS

423
PERSONAS
FORMADAS

197
formación
prelaboral

55
formación
específica

171
formación
online

63%
109 HOMBRES

37%
64 MUJERES

28
AÑOS
media de edad
personas que
encuentran
empleo

34%
Jornada de
30-40 horas

89%
de los contratados
con una duración
de más de
6 meses

**ABRIENDO
PUERTAS
al empleo**

139
TRABAJADORES
RECIBEN EMPLEO
CON APOYO

43%
Contrataciones
en EMPRESA
Ordinaria

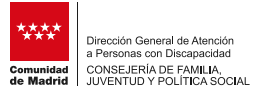
57%
Contrataciones en
Centros Especiales
de Empleo

LOS EMPLEOS más demandados han sido

- Manipulado (1%)
- Ordenanza (8%)
- Limpieza (28%)
- Comercio (5%)
- Auxiliar Administrativo (8%)
- Auxiliar Servicios (26%)
- Mozo de almacén (4%)
- Jardinería (2%)
- Hostelería (9%)
- Otros (9%)



incorpora
de "la Caixa"



Empleo protegido

LA GARANTÍA DE REALIZARSE

Una de nuestras metas históricas es la inclusión sociolaboral de las personas con discapacidad intelectual. Por eso, nos renovamos continuamente para ofrecer a nuestros usuarios la oportunidad de desarrollar todo su potencial y demostrar a la sociedad aquello de lo que son capaces.

Así, tan pronto detectamos la existencia de alguna dificultad para acceder al mercado laboral, nos ponemos a trabajar para sortear cualquier obstáculo, siempre de la mano de nuestros usuarios.

Contamos, además, con dos Centros Especiales de Empleo de Iniciativa Social: Cademadrid y Las Higueras del Tambor, ambos integrados por diferentes unidades productivas sostenibles, innovadoras y rentables. Sus beneficios se reinvierten al 100% en la acción social de la Fundación.



JARDINERÍA Y HUERTA A LA PAR

94%

HUERTOS OCUPADOS

892

NIÑOS EN TALLERES ESCOLARES

7

MERCADOS DE LA HUERTA



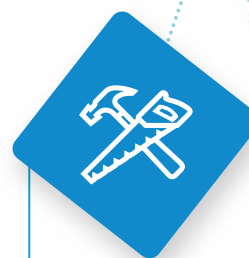
COCHES

+5.000

COCHES HAN PASADO POR NUESTRO LAVADO/AUTOLAVADO

430

COCHES HAN PASADO POR MECÁNICA RÁPIDA



FÁBRICA MUEBLES Y ARTÍCULOS DE DECORACIÓN

5.203

Nº ARTÍCULOS VENDIDOS A PARTICULARES

17.937

Nº ARTÍCULOS VENDIDOS A EMPRESAS

3.600.000

UNIDADES DE SELLOS
MANIPULADAS



Sellos

CORREOS

1.900.000

UNIDADES DE HOJAS BLOQUE
MANIPULADAS



ERTs

20.700

LIBROS ANUALES MANIPULADOS

2.143.742

SACAS CLASIFICADAS, LAVADAS Y
REPARADAS

187.186

ELEMENTOS LOGÍSTICOS LAVADOS
Y DESINFECTADOS

32.382

Nº ENVIOS KOIKI
REALIZADOS

461.191

Nº PRODUCTOS
MANIPULADOS
SUBCONTRATADOS

TALLER DE
MANIPULADOS Y
ENVIOS KOIKI



IMPRENTA

252

EMPRESAS CLIENTES

INVITACIONES Y PAPELERÍA
REALIZADAS PARA

151

BODAS

CHUCHES

50.705

Nº PRODUCTOS
PRODUCIDOS



PROYECTOS DE EMPLEO PROTEGIDO

Unidad de limpieza y gestión de Embalajes Reutilizables para el Transporte

CORREOS

2021 ha sido un año en el que hemos sufrido dos graves percances que han supuesto todo un reto a superar en este año. Primero sufrimos las consecuencias de "Filomena", nos derribó 1.000m² de la zona de invernaderos dónde realizábamos los trabajos de limpieza, clasificación y almacenaje. De forma inmediata, tuvimos que organizar las tareas de desmontaje de las estructuras caídas y en sustitución, alquilamos una gran carpa para poder seguir con nuestro trabajo. Posteriormente, en marzo sufrimos un gran incendio que quemó dicha carpa y nuestra nave industrial de 800m², así como todo el material y maquinaria que había dentro de las instalaciones. Nuestro afán de superación y mejora diaria, hizo que al día siguiente del incendio ya tuviéramos montada una nueva carpa en la explanada más próxima. Demostrando una vez más nuestra capacidad de adaptación fuimos capaces de reestablecer todos nuestros servicios en tiempo record de manera que nuestros clientes casi no se vieron afectados por los distintos desastres.

Cada día llegan a nuestras instalaciones gran cantidad de sacas nacionales y extranjeras para clasificar incluso, las de china dado su gran volumen se prensan y almacenan en palés. Del mismo modo trabajamos y manipulamos los carros, las bandejas que se limpian, desinfectan y reparan, así como todas las prendas de los uniformes del personal de Correos.

Todo lo que llega a nuestras instalaciones queda como nuevo tras los procesos de lavado industrial y/o reparación.

Pero son los datos anuales nuestro mejor aval y muestra de la eficiencia de nuestro gran equipo de trabajadores.

LIMPIEZA Y GESTIÓN DE EMBALAJES REUTILIZABLES PARA EL TRANSPORTE

Pero desde esta división de limpieza de **ERT's** (embalajes reutilizables de transporte), también nos ocupamos de la limpieza y desinfección de Contenedores BOX PALLET, pallets de plástico, cajas, tapas de plástico, bidones de plástico y todo aquello que nos puedan requerir nuestros clientes del sector como son: **ROVI, IPC, ROYPAS, AMAZON/SELSA, RECIPHARM y EL CORTE INGLÉS**

MÁS DE 30 AÑOS DE ESTRECHA COLABORACIÓN CON CORREOS



2.143.742

SACAS CLASIFICADAS, LAVADAS Y REPARADAS



586.383

BANDEJAS LAVADAS Y DESINFECTADAS



22.271

BOLSAS DE ALCANCE, DE REPARTO, CARTERAS Y BANDOLERAS MANIPULADAS, LAVADAS Y REPARADAS



187.186

ELEMENTOS LAVADOS Y DESINFECTADOS



SELLOS

Disponemos de un Taller de manipulados filatélicos de Correos para su línea de coleccionistas.

En este Taller se llegan a manipular unos 5.500.000 de unidades entre sellos y hojas bloque. Un trabajo complicado, delicado y muy minucioso, en el que debemos destacar la precisión y agilidad de nuestros profesionales.

Además, ya son varios años los que, por licitación pública, hemos sido los adjudicatarios para el montaje del Libro Anual de Correos, edición especial y limitada con una tirada en 2021 de 20.700 unidades, y que manipulamos con la colocación de todos los sellos del año. Un trabajo de extrema precisión y rigor que se hace en un tiempo record en el último trimestre de cada año.

Para A LA PAR ha sido siempre un orgullo colaborar con una entidad como **Correos**.

Y tampoco podemos olvidar, otra gran variedad de trabajos de manipulados que hacemos para diferentes empresas de éste sector como: **FNMT, Advantia, Planeta, Edifil** y de otros sectores como son: **Subastas Segre, Plásticos Comercar** o **Fuyma**.



3.600.000

UNIDADES DE SELLOS MANIPULADAS



1.900.000

UNIDADES DE HOJAS BLOQUE MANIPULADAS



20.700

LIBROS ANUALES MANIPULADOS



advantia
IDEAS QUE CONECTAN

COMERCAR
SOLUCIONES DE COMUNICACIÓN

CORREOS

EDIFIL

FUYMA

PROYECTOS DE EMPLEO PROTEGIDO

Huerta a la par

ACERCAMOS EL CAMPO A LA CIUDAD

La Huerta A LA PAR permite a todos los aficionados a la jardinería, la horticultura urbana, los espacios abiertos y las tareas de cultivo, disfrutar de un huerto a pocos kilómetros del centro de una urbe como Madrid.

Todo ello, sostenido por el trabajo de personas con discapacidad intelectual, formadas como horticultores y viveristas que realizan el mantenimiento básico de los 200 huertos que tenemos a disposición del público, así como a disposición de las Empresas que cada vez se están animando más a ofrecer estas alternativas de ocio y formación para sus trabajadores

Además, varios domingos al mes, principalmente durante la primavera y el otoño, organizamos El Mercado de La Huerta. Una invitación a pasar una agradable jornada al aire libre con la posibilidad de adquirir alimentos ricos, ecológicos, naturales y artesanos.

HUERTA
A LA PAR



94%

HUERTOS OCUPADOS



892

NIÑOS EN TALLERES ESCOLARES



7

MERCADOS DEL CAMPO



Fábrica de muebles

ARTESANALES, PERSONALIZABLES Y CON COMPROMISO SOCIAL

Fabricamos muebles y artículos de decoración.

Todos nuestros artículos están fabricados de modo artesanal, manual y mediante técnicas tradicionales. Nos ocupamos y preocupamos de que todos nuestros proveedores de madera cumplan con el certificado PCEF, cumpliendo así con toda la trazabilidad que garantiza la sostenibilidad forestal.

Producimos gran variedad de piezas, mesas de todo tipo y de tamaños, cajas de diversos tamaños y usos, cómodas, espejos, lámparas, así como todo tipo de accesorios para el hogar entre los que podemos destacar los individuales y como no nuestra gran colección de bandejas.

El proceso comienza en la zona de carpintería, desde donde se elabora la pieza completa, posteriormente se pasan a la zona de pintura industrial para las pinturas base y por último pasan a la sección decorativa, donde se le da el toque final de cada una de las piezas, con decoraciones tanto personalizadas como los diseños de las dos colecciones que hacemos al año.

En la actualidad participamos en varias Ferias Internacionales del Mueble y la Decoración tanto en Madrid como en París, y esto nos ha permitido distribuir nuestros productos en más de 15 países y por tanto en gran número de tiendas de decoración y regalos. Además, nuestros artículos están a la venta en nuestra Tienda Fundashop, así como vía on line a través de www.fundashop.es

En paralelo también trabajamos por encargo tanto con artículos exclusivos de y para nuestros clientes, como en la decoración de piezas para Hoteles o en todo tipo de trabajos que nos puedan encargar a nivel personalizado y con producción.



5.203

Nº ARTÍCULOS VENDIDOS
A PARTICULARES



17.937

Nº ARTÍCULOS VENDIDOS
A EMPRESAS



Lavado de coches

IMPECABLES EN FUNDACARS

En este taller realizamos, por un lado, las labores de mantenimiento básico de vehículos, como cambio de filtros y aceite, cambio de neumáticos o de pastillas de freno, carga de aire y cambio de filtros, todas aquellas labores sencillas y rápidas que son necesarias para tener a punto el coche. Además, ofrecemos un servicio personalizado de llevar los vehículos a pasar la ITV.

Por otro lado, tenemos toda una línea de actividad destinada al lavado de vehículos con distintas opciones y precios. Nos ocupamos del lavado a mano de los coches, tanto del exterior como del interior, así como para todo tipo de vehículos y tamaños. Y para ofrecer todos los servicios a nuestros clientes, tenemos a su disposición 3 cabinas de auto lavado con la tecnología de última generación de Washtec, de tal forma que quedan impecables y relucientes.

+5.000
COCHES HAN PASADO
POR NUESTRO LAVADO/
AUTOLAVADO



430

COCHES HAN
PASADO POR
MECÁNICA RÁPIDA



Obrador de chuches y manipulados

NUESTRA UNIDAD MÁS DULCE

Un obrador de chuches muy especial, desde el que manipulamos todo tipo de dulces y golosinas para hacer las delicias de los más golosos de la casa, dentro de nuestro mundo del dulce, tenemos fantásticas tartas, pastelitos, cupcakes, brochetas, y hasta arbolitos de Navidad, somos capaces de diseñar y montar cualquier producto que se pueda confeccionar con chucherías y golosinas.

Además de nuestros propios diseños, manipulamos y trabajamos diferentes artículos de clientes como **El Corte Inglés** o **Wonkandy**, que confía en nuestro trabajo y profesionalidad.

Todos nuestros trabajadores de esta unidad han realizado los cursos necesarios para el manipulado de alimentos, de tal modo que todos nuestros productos se ajustan a los más estrictos controles de higiene y calidad, además de ocuparnos de que tengan una cuidada y original presentación.

Por otro lado, cada año son también más las empresas que confían en nosotros para realizar sus trabajos de manipulados, ya que somos capaces de hacerlo ajustándonos en cada momento a las necesidades y tiempos de los clientes que cada vez suelen ser más reducidos. Realizamos este tipo de campañas a lo largo de todo el año, pero es cierto que en el periodo de navidad es cuando más volumen se genera, ya que en este trimestre de 2021 llegamos a manipular hasta 169.814 unidades/productos.

Otra de las líneas que se desarrollan en este taller y que crece más cada año entre las empresas, es el de las Canastillas de Nacimiento, ya que cada vez las empresas buscan más gratificaciones y detalles para sus empleados y poder regalar las Canastillas de la Fundación son la mejor opción, un regalo ideal para los bebés que cuentan con ropa, complementos y como no, un artículo de madera de nuestro taller de carpintería, lo que les permite así cumplir con una gran labor social.



OBRADOR DE CHUCHES

50.705

Nº PRODUCTOS
PRODUCIDOS



MANIPULADOS

461.191

Nº PRODUCTOS
MANIPULADOS
SUBCONTRATADOS



Imprenta

EXPERTOS EN PAPEL

En nuestra imprenta somos expertos en impresión Offset y digital, así como en todo tipo de trabajos personalizados de papelería, tanto para pequeñas como grandes tiradas, realizamos trabajos de *packeting*, elementos en gran formato y todo ello, en innumerables acabados, formatos y materiales.

Realizamos actividades de encuadernación, maquetación y diseño, o todos los manipulados que puedan estar vinculados. Un gran trabajo de calidad, tanto para empresas como para particulares, en manos de grandes profesionales.

Y podríamos decir, por boca de nuestros clientes que destacamos como especialistas en papelería para bodas y eventos. Para ello, prestamos un gran cuidado y dedicación a todos y cada uno de nuestros diseños, de tal forma que puedas destacar por su originalidad, diseño, elegancia y buen gusto. De este modo, nuestros clientes no solo tienen las mejores invitaciones y recordatorios, sino además los más solidarios.

252
EMPRESAS



151
BODAS



Koiki

HACEMOS LA ULTIMA MILLA DE TUS PAQUETES

Ya desde hace unos años, la Fundación se embarcó en un nuevo proyecto que cada año va dando mejores resultados. Pusimos en marcha una franquicia de KOIKI, que nace para cambiar la norma en la entrega domiciliaria del comercio online. Las compras que realizamos a través de nuestros ordenadores o nuestros móviles no han parado de crecer en la última década, es cierto que comprar con un clic nos ha hecho la vida más fácil, pero también ha hecho que aumente el tráfico y la contaminación. El objetivo principal de Koiki es minimizar este impacto con un reparto consciente, libre de CO2 y responsable con la ciudad y la sociedad.

A lo largo del año 2021 hemos distribuido más de 32.000 paquetes en nuestro código postal 28049, algo que nos ha permitido que nuestros trabajadores conozcan y se integren cada vez más en el barrio, siendo nuestra mejor imagen y sello de calidad entre los vecinos.



32.382

Nº ENVIOS KOIKI
REALIZADOS



Empleo protegido en la comunidad

RESTAURANTE RODILLA

En 2019 nos lanzamos a una nueva aventura: el **primer restaurante Rodilla gestionado por trabajadores con discapacidad intelectual de la Fundación A LA PAR.**

En este 2021, después de luchar contra las dificultades de la pandemia, hemos conseguido despegar y demostrar que nuestro Rodilla es perfectamente viable gracias a todos nuestros profesionales.

Situado en **C/Arturo Soria, 166** nuestro restaurante se ha convertido en el mejor valorado por nuestros clientes en la zona norte de Madrid.

La **EASPD**, Federación de Entidades de la Discapacidad Europeas, con 180 entidades, entre ellas Plena Inclusión España y 20.000 servicios de atención, también ha reconocido nuestro esfuerzo **premiando en la categoría de “Innovación y Empleo”** a nuestro Rodilla A LA PAR, junto a un proyecto belga y otro de Austria. ¡Ya estamos en Europa!

¡Os esperamos con los brazos abiertos! para vuestros desayunos, aperitivos, meriendas y cenas. Si lo preferís, también podéis pedir vuestros menús a domicilio a través de las principales aplicaciones delivery del mercado.

Para seguir disfrutando de la frescura de siempre, la misma calidad, la misma sonrisa...

RECETAS ORIGINALES
Antonio
RODILLA
 MADRID 1939
 ELABORACIÓN ARTESANA



11

TRABAJADORES
 CON
 DISCAPACIDAD

UN NUEVO
RODILLA
 COMO TODOS
 LOS DEMÁS,
 PERO, ESTE ES,
DIFERENTE

Servicios en empresas

REPROGRAFÍA Y DIGITALIZACIÓN

En esta área ofrecemos, en un primer momento, asesoramiento y consultoría en la planificación de la reprografía y digitalización de documentos y archivos, aportando los equipos en función de las necesidades de nuestros clientes.

Aseguramos completa confidencialidad en la realización de nuestros trabajos, una disminución de costes y la adaptación total de recursos a las necesidades de cada cliente: procesos, soporte, lugares de trabajo, formatos de digitalización, etc.

Ofrecemos un servicio particular y adaptado a las necesidades de nuestros clientes, que realizamos con un equipo de personas con discapacidad intelectual perfectamente formadas para el desarrollo de los trabajos y servicios.

En el despacho de abogados **Cuatrecasas, Gonçalves y Pereira, S.L.P** llevamos prestando nuestros servicios en la gestión externalizada de su departamento de reprografía y digitalización documental más de 6 años. El mismo tiempo que lleva confiando en nosotros la compañía aseguradora **Marsh** para servicios de digitalización.

Además, en este 2021 también hemos realizado dos proyectos de digitalización uno para la **Biblioteca de la Fundación Juan March** y otro para **LVMH**.



8
TRABAJADORES
CON
DISCAPACIDAD



PIONEROS EN LO QUE IMPORTA



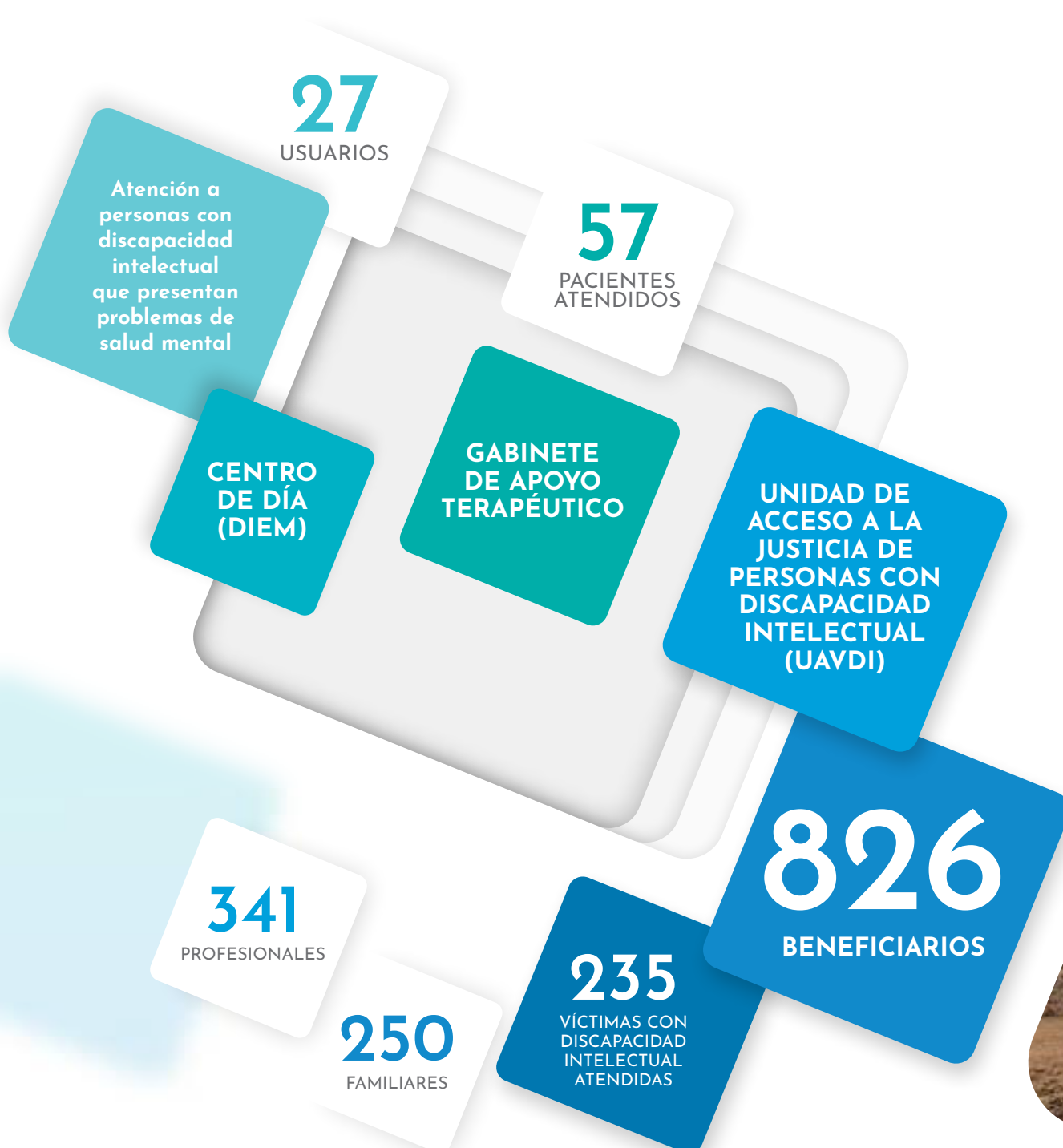


5 Acompañamiento terapéutico

Acompañamiento Terapéutico

Alguien tenía que dar el primer paso. En este caso, hemos sido nosotros. Siempre creímos que nuestra experiencia en el ámbito de la discapacidad intelectual podía aplicarse también al terreno de la atención a víctimas de abusos.

Así nació la UAVDI, un recurso que complementa a otros de acompañamiento terapéutico de la Fundación, como las terapias de nuestro Centro de Día DIEM.





Centro de Día (DIEM)

CUIDADO Y PREVENCIÓN DE LA SALUD MENTAL

DIEM es un recurso dirigido a la prevención y cuidado de la salud mental de las personas con Discapacidad Intelectual que necesiten un apoyo terapéutico en algún momento de su vida. Su objetivo es lograr que todos los usuarios de este servicio se desarrollen en las mejores condiciones de autonomía y calidad de vida.

Los aspectos que se trabajan son los siguientes:

- ▶ Favorecer la recuperación y/o adquisición del conjunto de habilidades, capacidades personales y sociales necesarias para el funcionamiento en la comunidad.
- ▶ Terapia individual y en grupo.
- ▶ Terapia ocupacional y actividades pre-laborales en los talleres de la Fundación.
- ▶ Ofrecer apoyo, asesoramiento y formación a las familias facilitando la adquisición de habilidades y competencias para mejorar la convivencia.
- ▶ Ofrecer un entorno que favorezca la mejora de la calidad de vida de los usuarios.



6

ALTAS POR FIN DE TRATAMIENTO

4,45
DE 5

ENCUESTA DE SATISFACCIÓN CON EL SERVICIO



27

USUARIOS ATENDIDOS



Gabinete de Apoyo Terapéutico

Catorce años trabajando para ofrecer una atención individualizada e integral, de la que pueden beneficiarse personas con discapacidad intelectual, familiares, profesionales y cualquiera que necesite de un momento de atención y apoyo.

Nuestro Gabinete privado, cuenta con una cartera de terapeutas especializados en el ámbito de la discapacidad intelectual, con una dilatada trayectoria profesional.

Los servicios que ofrecemos son:

- ▶ Psicoterapia individual.
- ▶ Terapia de familia.
- ▶ Psiquiatría.
- ▶ Terapia de pareja y Sexología.
- ▶ Neuropsicología.
- ▶ Orientación Social.
- ▶ Terapia Ocupacional.
- ▶ Logopedia.
- ▶ Terapia Asistida con Animales.
- ▶ Apoyo Escolar/Educativo.
- ▶ Valoración y Orientación de situación de discapacidad.



57

NÚMERO DE PACIENTES
ATENDIDOS EN 2021



Unidad de Acceso a la Justicia de Personas con Discapacidad Intelectual (UAVDI)

Las personas con discapacidad intelectual son más vulnerables que la media a ser víctimas de abusos o de violencia en algún momento de su vida. Cuando se encuentran ante una situación de este tipo necesitan una especial atención para recuperarse psicológicamente y garantizar su acceso a la Justicia en condiciones de igualdad.

Ahora más que nunca hay que persistir en los ideales que allá por 2010 nos llevaron a desarrollar uno de nuestros recursos más señeros, nuestra Unidad de Acceso a la Justicia de Personas con Discapacidad Intelectual (UAVDI).

Desarrollada en colaboración con la Guardia Civil, la UAVDI de Fundación A LA PAR fue la primera unidad de esta naturaleza en España y en la actualidad sigue siendo referente.

1. INTERVENCIÓN

Un trabajo que se realiza con cada una de las personas que han sido víctimas de abuso sexual o maltrato, así como con los familiares y profesionales de referencia. Principalmente:

- ▶ Valoración forense y clínica del caso.
- ▶ Psicoterapia individual, familiar y en grupo.
- ▶ Servicio de Facilitador: una figura que tiene por objeto garantizar el acceso a la Justicia en condiciones de igualdad.
- ▶ Asesoramiento legal.



235

VÍCTIMAS CON
DISCAPACIDAD
INTELLECTUAL
ATENIDAS



250

FAMILIARES



341

PROFESIONALES

2. INVESTIGACIÓN

El objetivo es llevar a cabo las adaptaciones necesarias para que la persona con discapacidad intelectual pueda participar con normalidad y plenas garantías durante todo el proceso forense, policial y judicial.

En la UAVDI han desarrollado la primera Guía de Intervención Policial con personas con discapacidad intelectual y la primera Guía de Intervención ante el abuso sexual y la violencia doméstica para profesionales del mundo de la discapacidad intelectual.



10

PARTICIPACIONES
EN JORNADAS Y
CONGRESOS
**(890 PROFESIONALES
ALCANZADOS)**



5

PUBLICACIONES

3. PREVENCIÓN Y SENSIBILIZACIÓN

Es muy importante que los profesionales de la discapacidad intelectual estén debidamente preparados para acercarse a la problemática del abuso. Desde UAVDI se promueven espacios de sensibilización y formación (presencial y *on line*) para todos ellos.



130

TALLERES DE PREVENCIÓN
(3171 PERSONAS SENSIBILIZADAS)



16

CURSOS A
PROFESIONALES
**(584 PROFESIONALES
FORMADOS)**



2

TALLERES DE PREVENCIÓN
CON FAMILIARES
**(220 FAMILIARES
FORMADOS)**



COMPARTIMOS LA TRANSFORMACIÓN





6 Investigación y voluntariado

Investigación y formación para profesionales

COMPARTIR PARA LLEGAR MÁS LEJOS

En el ámbito de la investigación, hacemos énfasis en la inclusión laboral y el bienestar de las personas con discapacidad intelectual a fin de encontrar resultados que puedan ser aplicados a la mejora de su calidad de vida.

Llevamos más de una década compartiendo con otros profesionales nuestras experiencias y conocimiento.

Almudena Martorell Presidenta Fundación A LA PAR

- ▶ Almudena Martorell y Daniel Serrano han participado como profesores en la Universidad Complutense de Madrid. Para el máster «Especialista en Diseño de itinerarios para la inserción sociolaboral de personas con necesidades de apoyo»
- ▶ Martorell, A., Núñez-Polo, M.H., Alonso-Rodríguez, M.-C., Dolado, A. and Ayuso-Mateos, J.-L. (2021), «Glasgow anxiety scale for people with an intellectual disability (GAS-ID): validation for Spanish population», *Advances in Mental Health and Intellectual Disabilities*, Vol. ahead-of-print No. ahead-of-print.
- ▶ Participa en el Foro de encuentros Interdisciplinarios «Hacia una ética del cuidado»
- ▶ INICO (Instituto Universitario de Integración a la Comunidad) y AESE (Asociación Española de Preparadores Laborales) «Curso Preparadores Laborales Especialistas en Empleo con Apoyo» Diciembre de 2021.
- ▶ ADECO y Fundación A LA PAR «Discapacidad Intelectual y Salud Mental» Noviembre de 2021.
- ▶ Fundación Pablo VI, en colaboración con la Universidad Pontificia de Salamanca «Docencia curso Bioética y discapacidad» Noviembre 2021-Enero 2022.

Departamento psicosocial

- ▶ Cruz González y Alfonso Caballero: Comunicación sobre taller reducción adicción a la nicotina en el Congreso Envejecimiento y Discapacidad Intelectual.
- ▶ Raúl González: Conferencia Magistral "Trabajo, empleo y sexualidad" en el 16 Encuentro del Grupo Educativo Interdisciplinario en Sexualidad Humana y Atención a la Discapacidad de México. diciembre 2021.

Vida Independiente

- ▶ Ana García Noblejas: Formación a profesionales de la Fundación Amigos por Siempre de Chile. La formación "Pasar a una vida independiente".



Participación en Proyectos:

ATHENA BEGIN junto a entidades portuguesas, griegas y españolas. Ofrece recursos y herramientas a los profesionales, que ayudan a las mujeres con discapacidad intelectual que han sufrido violencia doméstica y/o de género.

INCLUDED proyecto europeo con colegios de la Comunidad de Madrid. Una herramienta que aunando la tecnología y la narración supone un apoyo para el ACNEE.



Voluntariado

CERCA DE LA REALIDAD

Ser voluntario en A LA PAR es una experiencia que hace más próxima la realidad de las personas con discapacidad intelectual a todos aquellos que solicitan conocer de cerca nuestra labor social implicándose en primera persona.

Es posible apoyar a la Fundación a título individual pero también realizar voluntariados desde la Universidad o a través de empresas y entidades. Siempre se necesita una mano extra en los talleres o en la organización de las salidas de fin de semana del Club de Ocio. En los campamentos de Fundaland también hay mucho que hacer... y que vivir.

ESTUDIANTES EN PRÁCTICAS UNIVERSITARIAS



16

ESTUDIANTES



UNIVERSIDADES:

Universidad Autónoma de Madrid
 Universidad Complutense de Madrid
 Universidad Pontificia Comillas
 Universidad Europea de Madrid
 Centro Universitario La Salle
 Universidad Abierta de Cataluña
 Centro de Enseñanza Superior Don Bosco

173

PARTICIPANTES



VOLUNTARIADO DE PARTICULARES

5.365

HORAS



17

EMPRESAS



VOLUNTARIADO CORPORATIVO

814

VOLUNTARIOS



ESTUDIANTES EN PRÁCTICAS FP



17

ESTUDIANTES



CUIDAMOS EL ENTORNO





7 Sostenibilidad

A LA PARRI
Juntos transformamos la sociedad

koiki
cuando tú quieras

Ambiental

POR UN PLANETA MÁS LIMPIO Y SEGURO

Renovamos la certificación FSC en nuestra imprenta y todos nuestros proveedores de Carpintería están certificados por una gestión forestal sostenible.

Desde la Fundación A LA PAR nos hemos sumado activamente al pacto de Fundaciones por el Clima que promueve la lucha contra el cambio climático bajo el compromiso con siete pilares.

El afán de promover e instruir en el cuidado de nuestro planeta ha sido reconocido en nuestra Huerta A LA PAR por la Fundación Rey Balduino y Timberland. Esa ilusión en la promoción de la sostenibilidad ha sido reconocida por la revista Fuera de Serie en la categoría de Responsabilidad Social Corporativa y por Michelin con el premio.



107.810 Kwh
de energía fotovoltaica generada para autoconsumo.



100%
de nuestro consumo de energía eléctrica es con fuentes renovables.



107,8 TN

Reducción de CO2

PROYECTO ERTs

El uso de Envases Reutilizables del Transporte (ERTs) supone una gran mejora en la sostenibilidad de las cadenas logísticas, al reducir la huella medioambiental de estos elementos de transporte.

Según ARECO (Asociación de Operadores Logísticos de Elementos Reutilizables Eco-sostenibles) los ERTs:

- ▶ Tienen un 25% menos de impacto ambiental que los envases de un solo uso.
- ▶ Consumen menos energía primaria (un 57% menos que los de cartón de un solo uso).
- ▶ Evitan la emisión de grandes cantidades de CO2 a la atmósfera (785 MKg - un 0,24% del total de las emisiones directas de España).
- ▶ Los plásticos son 100% controlados durante su ciclo de vida.

KOIKI A LA PAR

Nuestra franquicia Koiki realiza el reparto de paquetería última milla en Montecarmelo de una forma sostenible, inclusiva y libre de CO2.



GESTIÓN DE RESIDUOS

Todos los que formamos parte de A LA PAR compartimos un doble ideal: convivir en una sociedad más justa e inclusiva y habitar un planeta más limpio, verde y saludable.

Por ello contribuimos activamente con el **Plan de Gestión de Residuos** de la Fundación. Un sistema de responsabilidad con nuestro entorno que persigue, de un lado, minimizar el impacto al medio ambiente que pueda derivarse de nuestra actividad y, del otro, revisar de forma permanente las condiciones de seguridad de nuestros empleados en las diferentes unidades y talleres de producción.

Además, tenemos contratados los servicios de empresas especializadas en la gestión de residuos como: SELSA, SOLUCIONES INTEGRALES, RECREO, AROCA E HIJOS, RICARDO CASLA, RECUPERACIONES CARMONA Y D.G.R encargadas de retirar los residuos de nuestras instalaciones y darles el tratamiento correspondiente.

RESIDUOS GESTIONADOS:

- ▶ POLIPROPILENO **52.780kg**
- ▶ CARTÓN **13.000kg**
- ▶ PLÁSTICOS PEAD **5.700 kg**
- ▶ MATERIAL OBSOLETO CORREOS **50.840 kg**
- ▶ PRECINTOS **5 contenedores de 400 L.**
- ▶ PAPEL **5.931 kg**
- ▶ FILTROS CARPINTERÍA **316 kg**
- ▶ ENVASES **365 kg**
- ▶ ENVASES METÁLICOS **963 kg**

EMISIONES DE CO2
EVITADAS

24.05
TONELADAS

Social

IGUALDAD Y LUCHA CONTRA LA VIOLENCIA

En La Fundación A LA PAR trabajamos por garantizar la igualdad de oportunidades entre hombres y mujeres como un principio estratégico de su gestión de las personas. Además, y en relación directa con nuestro propósito prestamos una especial atención a las dificultades de las mujeres con discapacidad, víctimas de violencia.

Contamos con un **Plan de Igualdad** que garantiza la igualdad efectiva y favorece una cultura igualitaria y transversal, y una **Comisión Negociadora de Igualdad** que impulsa y supervisa el cumplimiento del Plan de Igualdad:

SIN BRECHA SALARIAL DE GÉNERO



DIVERSIDAD E INCLUSIÓN

La diversidad y la inclusión forma parte de nuestro propósito y de nuestros valores trabajando por la participación plena de las personas con discapacidad intelectual haciendo nuestra sociedad más sostenible.

En nuestra Fundación trabajan una media de 165 personas con discapacidad

Nuestra HUERTA A LA PAR ha recibido el Premio “Está en tu mano” de la Fundación Michelin por nuestra labor de inclusión socio-laboral de personas con discapacidad intelectual.



Gobernanza

ÉTICA Y TRANSPARENCIA

Somos una ONG acreditada por la Fundación LEALTAD.

La ética, integridad, honradez, eficacia y transparencia en todas nuestras actuaciones constituyen y son valores esenciales de la Fundación A LA PAR. Los principios de estas actuaciones vienen recogidos en nuestro Código Ético y reforzados por nuestras Políticas de Compliance y Anticorrupción, toda la normativa se encuentra accesible en nuestra web.

EXCELENCIA EN LA GESTIÓN

En **2021** hemos renovado y mejorado nuestra certificación **EFQM 500**.



Pacto Mundial de Naciones Unidas y ODS

Hemos renovado nuestro compromiso con los **10 principios** de **Naciones Unidas** en materia de derechos humanos, derechos laborales, medioambiente y Anticorrupción.

La **Fundación A LA PAR** tiene como propósito trabajar por los derechos y la participación en nuestra sociedad de las personas con discapacidad intelectual.

Desarrollamos programas y proyectos de formación, empleo y vida independiente para personas con discapacidad intelectual, facilitando el acceso a los mismos a personas con menos recursos y generando nuevas oportunidades de crecimiento profesional y empleo de calidad.

A través de nuestro Colegio concertado, nuestros recursos formativos pos - obligatorios de **CAMPVS** y **COMPASS** y nuestro **Centro Ocupacional** actuamos favoreciendo el acceso a una formación y educación de calidad que promueva la integración de las personas con discapacidad intelectual.

Nuestro **Colegio** ha sido reconocido con el distintivo de calidad sello de vida saludable de centros docentes emitido por el Cuerpo Europeo de Solidaridad.



SELLO DE VIDA SALUDABLE



Nuestro fuerte compromiso por la igualdad y la no discriminación entre mujeres y hombres con especial atención a las mujeres con discapacidad intelectual víctimas de violencia que son apoyadas desde nuestra Unidad de Acceso a la Justicia de Personas con Discapacidad Intelectual (UAVDI).

Mejoramos año tras año la proporción de mujeres en el equipo de nuestra Fundación y no hay brecha salarial en nuestra organización.



Nuestro propósito se focaliza en contribuir a la igualdad de oportunidades e inclusión social de las personas con discapacidad intelectual en todas nuestras unidades y servicios.



Incorporamos medidas contra el cambio climático en todas nuestras actividades y promovemos la educación y sensibilización para mitigar los efectos del cambio climático. Promovemos el voluntariado corporativo en nuestros 200 huertos urbanos, así mismo formamos a alumnos de diferentes colegios con actividades de sensibilización medioambiental.



Facilitamos el acceso a la justicia a las personas con discapacidad intelectual que puedan ser víctimas de cualquier tipo de abuso o maltrato con el objetivo de reducir el riesgo de revictimización y darles el soporte necesario en una situación de especial vulnerabilidad. Nuestra innovadora unidad nació hace 10 años para dar apoyo a las personas con discapacidad intelectual en la valoración de los casos, dando apoyo psicoterapéutico, asesoramiento jurídico y acompañamiento durante los procesos policiales y judiciales.



La Fundación A LA PAR trabaja en continua alianza con las administraciones publicas, asociaciones sectoriales, entidades y organismos privados porque la colaboración es la mejor y mas efectiva forma de generar un impacto positivo en la sociedad.

LO QUE NOS IMPULSA A SEGUIR





8

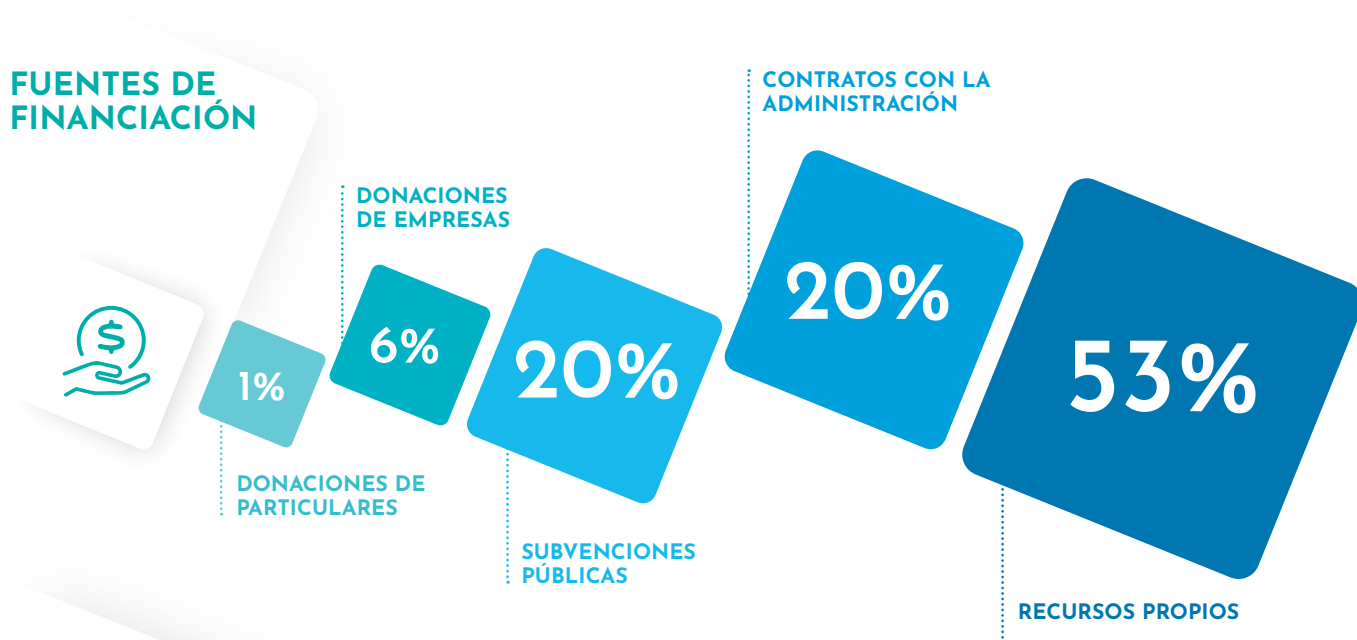
Cómo lo hacemos posible

Cómo lo hacemos posible

Cuando miramos la realidad que es hoy A LA PAR es imposible no sentir un inmenso orgullo. Más aún si reparamos en que una parte considerable del trabajo que nos ha llevado a ser lo que somos lo han sacado adelante personas con discapacidad intelectual, desafiando todas las expectativas y dando, cada día, lo mejor de sí mismas.

Por ello, a lo largo de los años, hemos impulsado un sinfín de proyectos y actividades que no solo visibilizan a las personas con discapacidad intelectual: **también son rentables** y garantizan la obtención de **beneficios que reinvertir en nuestra obra social.**

Estamos en disposición de afirmar que hoy somos **una organización sostenible, transparente y responsable** que, en las circunstancias actuales como en las venideras (la pandemia mundial así lo ha puesto de manifiesto) se reinventa y busca permanentemente nuevas áreas de desarrollo, de colaboración con entidades públicas y/o privadas, o impulsa nuevos sistemas de gestión para adaptarse a cualquier coyuntura y llevar al máximo su productividad.



372
TRABAJADORES
(PLANTILLA MEDIA)



NUESTRO EQUIPO

165
TRABAJADORES
CON DISCAPACIDAD



PROYECTOS GENERADORES DE RECURSOS

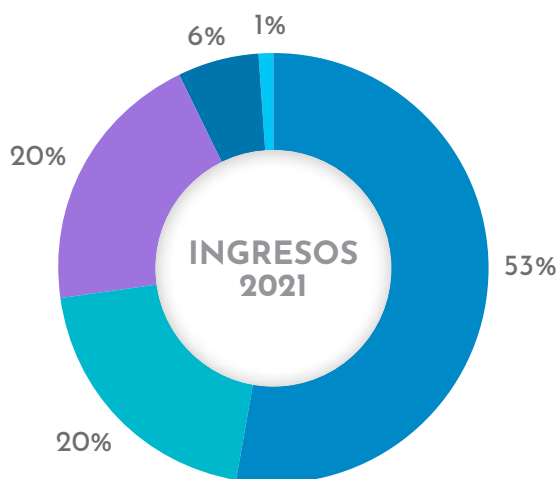
- ▷ Fundaland
- ▷ Club Fuencarral - A LA PAR
- ▷ Fundashop / Fundashop Bodas
- ▷ Quinta de la Muñoza
- ▷ Fun Bar
- ▷ Viviendas

Fuentes de financiación

AUTOSUFICIENTES

Somos cada día más autosuficientes: prácticamente el 90% de nuestras fuentes de financiación procede de actividades y contratos propios de nuestra actividad.

	2020		2021		INVERSIÓN	RESULTADO
	GASTOS	INGRESOS	GASTOS	INGRESOS		
Fundación CPV	6.979.513 €	7.362.380 €	8.629.850 €	9.102.263 €	431.102 €	472.413 €
CEE Cademadrid	3.888.380 €	4.063.454 €	4.718.049 €	4.512.256 €	66.098 €	-205.793 €
CEE Las Higueras del Tambor	1.169.006 €	786.084 €	1.439.087 €	1.370.557 €	45.591 €	-68.530 €
APNJR	84.451€	35.089 €	125.806 €	40.753 €		-85.053 €
Club Fuencarral A LA PAR	923.259 €	998.159 €	1.156.982 €	1.358.996 €	139.010 €	202.014 €
TOTAL	13.044.610 €	13.245.166 €	16.069.773 €	16.384.825 €	542.792 €	315.052 €



- Recursos Propios
- Contratos con la Administración
- Subvenciones Públicas
- Donaciones de empresas
- Donaciones de particulares

FUENTES DE INGRESOS

	2021
Recursos Propios	8.680.446
Contratos con la Administración	3.218.837
Subvenciones Públicas	3.298.811
Donaciones de empresas	980.060
Donaciones de particulares	206.672
TOTAL	16.384.826

i Las cuentas de la **Fundación A LA PAR** son auditadas por **Deloitte** y se presentan en el **Registro Único de Fundaciones del Ministerio de Justicia**.

Proyectos generadores de recursos

OBJETIVO: SER SOSTENIBLES

En **A LA PAR** tenemos un gran número de **proyectos que generan beneficios** para reinvertir en la obra social que llevamos a cabo.

Los gastos de estructura correspondientes a los costes laborales del equipo directivo se sufragan íntegramente con los proyectos generadores de recursos.



Parque de ocio infantil, educativo y solidario donde se celebran todo tipo de fiestas, actividades extraescolares campamentos o visitas de colegios. Todo en un entorno de convivencia con amplias zonas al aire libre y plenamente inclusivo.



Nº Trabajadores: **166**



Parque multiaventura y paintball: **260**



Cumpleaños: **827**



Niños en campamentos: **893**



Primeras Comuniones: **36**



Visitantes: **22.600 personas aprox.**



Cuenta con 12 pistas de pádel (**9 cubiertas y 3 descubiertas**), 6 de tenis y más de 2.400 alumnos en sus escuelas



Nº Trabajadores: **47**



Nº alumnos: **2.450**



Nº Usuarios: **31.000**



Tienda ubicada en nuestras instalaciones y en la que están a la venta los productos elaborados por nuestros trabajadores en nuestra fábrica de muebles y artículos para el hogar. También tenemos tienda online: www.fundashop.es, que envía nuestros productos a toda España y desde donde también ofrecemos otros artículos y servicios como nuestras Listas de boda solidarias.



Es nuestra cafetería y restaurante con terraza. Cuenta con personal con discapacidad intelectual formado previamente en hostelería en Fundajobs, nuestra Oficina de Empleo.



LA MUÑOZA



Una preciosa finca donde celebrar bodas o eventos exclusivos, originales y solidarios. El mantenimiento de los jardines lo realizan nuestros trabajadores con discapacidad intelectual.

Contamos con un bloque de 51 viviendas en régimen de alquiler y 4 locales comerciales construidos en una parcela propiedad de la Fundación A LA PAR.

Equipo

EL ALMA DE A LA PAR

El equipo de la Fundación A LA PAR es su alma, el motor que hace posible que todo funcione. Porque implicarse con la labor que cada día desarrollan las personas con discapacidad intelectual es mucho más que un trabajo. Es una gratificación diaria que nos mueve a superar, juntos, nuevos retos.



PLANTILLA MEDIA

	2014	2015	2016	2017	2018	2019	2020	2021
TOTAL ANUAL	308	307	322	324	325	350	353	372

* El número medio de empleados se calcula en base al número de días trabajados /el número de días del periodo.



NÚMERO MEDIO DE TRABAJADORES CON DISCAPACIDAD

	2014	2015	2016	2017	2018	2019	2020	2021
TOTAL ANUAL	108	125	132	136	139	153	157	165



Entidades colaboradoras

Queremos dar las gracias a todas las entidades que han colaborado con nosotros a través de donaciones o subcontrataciones en 2021.



También estamos enormemente agradecidos a todas las empresas que se han implicado con nosotros contratando trabajadores con discapacidad intelectual a través de Fundajobs en 2021.



EMPRESAS QUE COLABORAN CON PRÁCTICAS:



PONEMOS MEDIOS



A photograph of the entrance to 'Fundamarket'. A wooden sign with the name 'fundamarket' in green lowercase letters is mounted on a wooden frame. The entrance is decorated with large, colorful balloons in shades of red, orange, yellow, green, blue, purple, and pink. A woman wearing a light blue t-shirt, denim shorts, and a white face mask stands on a green artificial turf path leading into the market. In the background, there are white market stalls, one of which has a sign that says 'TORNELLA'. A potted orange tree is visible on the right side of the path.

fundamarket

9

Comunicación

Comunicación

LLEGAR A TODOS PARA INFLUIR

Para nosotros no solo es esencial hacer lo que hacemos, sino también conseguir que la sociedad lo conozca, se sensibilice y se transforme.

Por eso es muy importante que sean ellas, las personas con discapacidad intelectual, las que construyan su propio relato y lo reivindicquen públicamente. Trabajamos por y para dar voz a las personas con discapacidad intelectual en los diferentes canales de comunicación: desde los canales propios de la Fundación (redes sociales, web corporativa, Cuéntame, Memoria...), hasta medios de comunicación masivos, espacios publicitarios como acciones de relaciones institucionales y corporativas presenciales.

PRINCIPALES ACCIONES REALIZADAS:



CAMPAÑAS Y ACCIONES SENSIBILIZACIÓN

- ▶ Campaña integrada con Parquesur "LA DIVERSIDAD ES BELLA"
- ▶ Campaña integrada "FELIZ DÍA DEL ORGULLO DE LA DISCAPACIDAD"
- ▶ Campaña integrada Captación Club Deportivo "DESDE TU PRIMER DÍA HASTA EL ALTO RENDIMIENTO"
- ▶ Campaña integrada con Metro Madrid "EN LÍNEA CONTIGO"



EVENTOS Y JORNADAS

- ▶ Fundamarket (Edición Verano y Navidad)
- ▶ Evento nombramiento Ruth Beitia "Embajadora del Club Deportivo A LA PAR"
- ▶ Jornada Ruth Beitia junto a nuestros deportistas del Club Deportivo
- ▶ Torneo de pádel Inter-Empresas "30 Aniversario Club Fuencarral A LA PAR"
- ▶ Feria INTERGIFT Madrid
- ▶ II Encuentro "CAFÉS QUE CAMBIAN MIRADAS"
- ▶ II TORNEO DE BRIDGE SOLIDARIO
- ▶ Acto de celebración 20 Años del Club Deportivo A LA PAR



COLABORACIONES SOLIDARIAS

- ▶ Fundación Real Madrid
- ▶ Calcetines No Time
- ▶ Ánima Brand



REPERCUSIÓN MEDIOS

936

IMPACTOS EN MEDIOS

2.200.000 €

VALOR ESTIMADO DE REPERCUSIÓN

REDES SOCIALES



12.489

FACEBOOK



17.863

INSTAGRAM



5.056

TWITTER



2.983

LINKEDIN



660

YOUTUBE





Iker Casillas y FUNDACIÓN REAL MADRID.



Campaña integrada Captación Club Deportivo "DESDE TU PRIMER DÍA HASTA EL ALTO RENDIMIENTO"



Fundamarket (Edición Navidad)



Fundamarket (Edición Verano)



Campaña integrada con Parquesur "LA DIVERSIDAD ES BELLA"



Jornada Ruth Beitia junto a nuestros deportistas del Club Deportivo.



Campaña #NuestroDíaNuestraVoz. "FELIZ DÍA DEL ORGULLO DE LA DISCAPACIDAD"



Fundamarket (Edición Navidad)





10

Orgullosos

Instituciones a las que pertenecemos

- ▶ **AESE** (Asociación Española de Empleo con Apoyo).
- ▶ **EASPD** (European Association of Service Providers for Persons with Disabilities).
- ▶ **AEF** (Asociación Española de Fundaciones).
- ▶ **EAMHID** (European Association of Mental Health and Intellectual Disability).
- ▶ **ALIANZA PARA LA FP DUAL** (Red estatal de empresas, centros e instituciones comprometidas con el desarrollo de la FP Dual en España).
- ▶ **Red española del PACTO MUNDIAL.**
- ▶ **PLENA INCLUSIÓN** Madrid.
- ▶ **AAIDD** (American Association on Intellectual and Developmental Disabilities).
- ▶ **ASOCIACIÓN ESPAÑOLA DE ESCUELAS DE SEGUNDA OPORTUNIDAD.**
- ▶ **AEDIS** (Asociación Empresarial para la Discapacidad).
- ▶ **ANAC** (Asociación Nacional de Agencias de colocación).
- ▶ **Dispositivo en Red PREDEA** de la Comunidad de Madrid.
- ▶ **FERE - CECA** y **EyG** Escuelas Católicas de Madrid.



Credenciales

- ▶ Incluida en la **Business Guide 2007** creada por **Naciones Unidas** y siendo una de las 85 ONG del mundo (sólo 2 españolas) de mayor confianza para formar alianzas con empresas.
- ▶ Certificado **EFQM 500**.
- ▶ Certificación **ISO 9001**.
- ▶ Certificación **ISO 27001**.
- ▶ **Primer puesto** en el **Ranking Nacional de Clubes** (categoría Competición) de la Federación Española de Deportes para Personas con Discapacidad Intelectual (**FEDDI**) para nuestro club deportivo.
- ▶ **Fundación Lealtad**: Fundación A LA PAR cumple todos los Principios de Transparencia y Buenas Prácticas analizados.
- ▶ Distintivo de Calidad **“Sello Vida Saludable”** en **2020**, otorgado por la Subdirección General de Centros, Inspección y Programas del Ministerio de Educación y Formación profesional.
- ▶ **Certificado de calidad. Sello de vida saludable** del **Cuerpo Europeo de Solidaridad**



Premios

- ★ III Premio Solidaridad de Telemadrid 2006.
- ★ Finalistas en el premio Caja Madrid de Investigación Social en 2008 con el proyecto Hacia la inclusión laboral de las personas con discapacidad intelectual.
- ★ IV Premios Cepsa 2010 al Valor Social en la Comunidad de Madrid por La Huerta de Montecarmelo.
- ★ Premio 2010 Buenas Prácticas en Centros Ocupacionales de la Comunidad de Madrid al proyecto Acciones sencillas con razones de peso.
- ★ II Premio Corresponsables 2011 en la categoría de Entidades No Lucrativas por La Huerta de Montecarmelo.
- ★ Actualidad Económica 2011, 2º Premio en Educación e Investigación a Obra Social Caja Madrid por la Huerta de Montecarmelo.
- ★ IV Edición de los Premios Incorpora 2011 a AON por su labor con la FCPV.
- ★ Accésit solidario XIII Premio Periodismo 2012, Fundación Accenture por la oficina de ideas creativas.
- ★ II Premio BBVA Momentum Project. 2012 a Huerta de Montecarmelo.
- ★ Premio Jones New York y Yo Dona 2012 Mejor Iniciativa Social.
- ★ II Premios Internacionales Puentes del Mundo 2012 RSC Migueláñez por su colaboración con FCPV.
- ★ III Premios Fundación Corresponsables 2012 a Migueláñez, en colaboración con la FCPV.
- ★ Proyectos que dibujan sonrisas. La Caixa 2012 Camarera de Piso.
- ★ Premio Foro Justicia y Discapacidad, del Consejo General del Poder Judicial 2013 a una Institución.
- ★ Premio Fundación Caser Dependencia y Sociedad 2013, Accésit de Comunicación y Dependencia por la labor de la UAVDI.
- ★ V Edición de los Premios Incorpora 2013 Sephora como gran empresa por su labor con FCPV.
- ★ VIII Edición de los Premios Vivimos el Baloncesto 2013, premio especial a nuestro Club Deportivo Niño Jesús del Remedio.
- ★ Actualidad Económica 2014, Premio 100 Mejores Ideas Empresariales a Fundaland.
- ★ XXI Premio Solidaridad TELVA 2014, 1º Premio categoría nacional, por la UAVDI.
- ★ Premio La Caixa 2014 a la Transformación Social, por la UAVDI.
- ★ I Premio de Excelencia Trinity College 2014 a la Educación en Valores.
- ★ Premio Atades 2015, por ser Entidad Líder en Atención a la Discapacidad Intelectual.
- ★ VI Premios Corresponsables 2015, finalistas por la UAVDI.
- ★ Premios Solidarios del Seguro 2015, por el proyecto de Formación para el Empleo de personas con discapacidad intelectual.
- ★ I Premio Principios a la Lucha contra la cultura del Descarte 2016, por la labor de la Fundación.
- ★ V Edición del Programa de Ayudas a Proyectos Inclusivos de Fundación Universia y Fundación Konecta 2016, finalistas en la categoría de investigación.
- ★ Premios Solidarios del Seguro 2016 por el proyecto de Capacitación para el Empleo: Formación en Digitalización Documental para personas con discapacidad intelectual.
- ★ V Edición Premios Implicados y Solidarios de Bankinter, 2016. Premio en categoría de bronce, al trabajo de la Unidad de Atención a Víctimas con Discapacidad Intelectual (UAVDI)
- ★ VIII Premios Corresponsables 2017, en la categoría 'Entidades sin Ánimo de Lucro y Economía Social (medianas y pequeñas)' por CAMPVS.
- ★ Premios Solidarios del Seguro 2017 por el proyecto de Capacitación para el Empleo: Formación en Digitalización Documental para personas con discapacidad intelectual.
- ★ Premio Foro Madrid Tercer Milenio 2018 en la Categoría "Acción Social", como promotor de la igualdad y el progreso de España, mejorando la sociedad.
- ★ Premio Infanta Sofía en los Premios Nacionales del Deporte 2017.
- ★ Premio B-Value 2018, impulsado por Ship2B y Fundación Banco Sabadell.
- ★ II Edición de Premios de la Publicidad 'Sin Publicidad No Hay Color' 2018 de Asociación Navarra de Empresas de Comunicación. Mejor Campaña Social por La Camiseta Más Grande, de la Fundación A LA PAR.
- ★ I Premio Valores del ciclismo 2019 Motorpress Ibérica al equipo Tressis - A LA PAR, por completar la Pilgrim Race.
- ★ Premio Red Solidaria 2019 de Bankia
- ★ Cruz al Mérito Policial con distintivo blanco 2019, como reconocimiento al trabajo realizado por la UAVDI
- ★ Premios Aprendizaje-Servicio 2019 por el Proyecto Intergeneracional de CAMPVS, en categoría de Educación No Formal
- ★ Premio I Certamen de Teatro Inclusivo 2019 de la Comunidad de Madrid, a nuestro colegio A LA PAR
- ★ Festival Plasencia en Corto 2019. Premio a la Interculturalidad y la Integración por el vídeo 'Normal'
- ★ XIV Premios Nacionales de la Fundación Alares a la Conciliación Laboral, Familiar y Personal y a la Responsabilidad Social, accésit en la categoría de Instituciones.
- ★ Distintivo Zero Project 2020 por la práctica innovadora CAMPVS.
- ★ **EASPD:** Premio a una de las 25 mejores y más innovadoras prácticas en la categoría de Innovación y Empleo. **2021**
- ★ **MYPLAYGREEN de la Fundación Rey Balduino & Timberland:** Reconocimiento al proyecto de la Huerta como regeneradora de zona verde en el área metropolitana de Madrid. **2021**
- ★ **Premio Fuera de Serie Gourmet de Expansión** en la categoría de Responsabilidad Social Corporativa. **2021**
- ★ **Premio "Está en tu mano" de la Fundación Michelin a la Huerta A LA PAR** por labor de inclusión socio-laboral de personas con discapacidad intelectual. **2021**
- ★ **Primer premio en concurso de Belenes y certamen literario de la Junta Municipal Fuencarral - El Pardo.** **2021**
- ★ **Premio corto "Te veré"** en el **Festivas Audiovisual eMOVE.** **2021**
- ★ **XII PREMIO Colaboradores LÍNEA DIRECTA.** Compromiso con la sostenibilidad. **2021**





📍 C/ Monasterio de Las Huelgas, 15.
28049 Madrid.

☎ (+34) 917 35 57 90

✉ info@alapar.org

🌐 www.alapar.org

MEMORIA 2021